

Contrôleur Optimum Power-Drive 1. Une solution parfaite pour contrôler le déplacement d'un axe par moteur pas à pas.

Des arguments convaincants en qualité, performances et prix

- Pour le pilotage de moteurs pas à pas (max. 3 A) sans contrôleur CNC
- Pilotage du moteur en 1/2 pas
- Carte de contrôle intégrée et protégée contre les court-circuits
- Détection d'un éventuel dysfonctionnement par LED rouge
- Vitesse d'avance réglable par variateur
- Butée fin de course
- Inverseur de rotation droite/gauche
- Fonction arrêt d'urgence
- Large bloc de refroidissement
- Livré sans moteur

Power Drive 1	
Code article	357 1941 ①
Prix € hors TVA	
Spécifications techniques	
Puissance	24 V 3.5 A
Dimensions (L x l x h)	115 x 128 x 62 mm



Accessoires de série

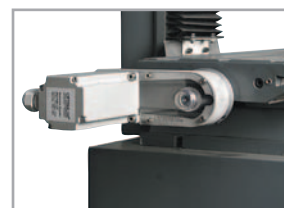
- Alimentation électrique 230 V
- Butée de référence

Kit d'adaptation CNC MK F 20 X pour l'axe X de la fraiseuse OPTI BF 20/ BF 20 L.

Des arguments convaincants en qualité, performances et prix

- Moteurs pas à pas avec carte de pilotage intégrée
- Déplacement particulièrement souple
- Cartérisation moteur Protection classe IP 54
- Axe moteur étendu
- 400 pas au tour
- Courroie de type HTD (High Torque Drive)
- Nécessite le contrôleur Optimum Power-Drive 1 (357 1941)

Kit d'adaptation CNC MK F 20 X	
Code article	357 0015 ①
Prix € hors TVA	



Exemple : pilotage de l'axe X sur BF20

Accessoires de série

- Moteur pas à pas 2.2 Nm, 3A (bipolaire)
- Carters d'assemblage avec plexi de protection
- Courroie de transmission
- 2 poulies
- Bague
- Entretoise pour axe X
- Câble d'alimentation
- Visserie complète
- Instructions de montage

Kits d'adaptation CNC MK RT1/MK RT2 pour plateaux diviseurs circulaires RT 100, RT 150 et RT 200.

Kit d'adaptation CNC MK RT 1	
Code article	357 0510 ①
Prix € hors TVA	
<ul style="list-style-type: none"> · Pour plateau diviseur RT 100 · Pour plateau diviseur RT 150 	

Kit d'adaptation CNC MK RT 2	
Code article	357 0514 ①
Prix € hors TVA	
<ul style="list-style-type: none"> · Pour plateau diviseur RT 200 	



Fig.: RT150-CNC

Accessoires de série :

- Entretoises
- Réducteur
- Moteur pas à pas 2.2 Nm, 3A
- Visserie complète
- Câble 4 x 0.75 mm²



Informations CNC

Formation CNC au siège (par participant)	
Code article	353 0510
Prix € hors TVA	
<ul style="list-style-type: none"> · Une journée complète au siège de Lille (max. 4 participants) · Frais de repas du midi inclus 	

- Lors de l'acquisition d'une machine à commande numérique avec montage usine, nous recommandons fortement à nos clients de suivre une formation d'une journée à notre siège de Lille. Durant cette journée, le client reçoit une formation de prise en main de sa machine ainsi qu'une formation d'initiation au logiciel de pilotage de la machine. Des modules de perfectionnement sont également proposés. Les groupes de formation n'excèdent pas 4 participants. Nous consulter pour les dates de formation.

**Meubles série SHC pour les fraiseuses CNC.
Des meubles design et fonctionnels.**

Des arguments convaincants en qualité, performances et prix

- Pour fraiseuses numériques Opti BF 20 CNC à BF 46 CNC
- Permettent d'intégrer une machine dans un meuble design et fonctionnel
- Les meubles SHC 1 et SHC 2 sont équipés de roulettes industrielles permettant de déplacer aisément la machine
- Pour le meuble SHC 3, les parois latérales peuvent être abaissées permettant un accès facile à la machine

- Possibilité d'ajouter une tablette en option pour poser un PC portable
- Panneaux transparents et résistants en Macrolon pour un contrôle visuel complet du travail
- Socle permettant d'intégrer le contrôleur ou un PC
- Ouverture arrière pour passage des câbles

Meuble de cartérisation SHC 1 pour BF 20 CNC Vario	
Code article	353 9091
Prix € hors TVA	
Spécifications techniques	
Dimensions (L x l x h)	1295 x 1000 x 1770 mm
Poids net (brut)	200 kg (240 kg)
Meuble de cartérisation SHC 2 pour BF 20 L CNC Vario	
Code article	353 9092
Prix € hors TVA	
Spécifications techniques	
Dimensions (L x l x h)	1295 x 1200 x 1770 mm
Poids net (brut)	220 kg (260 kg)



Fig.: SHC 1/SHC 2

Informations CNC

- Pour remplir les standards de sécurité professionnels EN2006/42 EC, il est nécessaire d'intégrer la machine dans un meuble de cartérisation SHC, de prendre le kit de sécurité pour SHC et de faire réaliser le montage par un professionnel agréé.
- La machine de type CNC livrée sans le meuble de cartérisation SHC et son kit de sécurité, ne répond pas aux normes de sécurité CE professionnelles.
- Nous vous recommandons de nous contacter avant toute commande.

CNC

Meuble de cartérisation SHC 3 pour BF 30/46 CNC Vario	
Code article	353 9093
Prix € hors TVA	
Spécifications techniques	
Dimensions (L x l x h)	1895 x 1490 x 1695 mm
Poids net (brut)	300 kg (340 kg)
"Kit sécurité" SHC	
	353 9085
<ul style="list-style-type: none"> • Protection de l'utilisateur et de la machine • Conforme aux standards EN2006/42 EC pour le meuble SHC • Montage inclus • Automate de sécurité • Protections asservies électriquement 	



Fig.: SHC 3

Découvrez nos fraiseuses à commande numérique en pages suivantes

OPTImill®
F 80

Des machines à commande numérique

OPTImill®
F 150



OPTImill®
F 105