

OPTIMUM étaux acier hydraulique série HCV

- Etaux modulaire très précis pour les travaux d'usinage sur fraiseuses CNC et centres d'usinage
- Grande robustesse pour les travaux de fraisage
- Surfaces et glissières trempées et rectifiées avec précision
- Système Boster : fort couple de serrage obtenu avec peu d'effort
- Large amplitude d'ouverture grâce au système à "trous arrêts"
- Puissance de serrage très élevée 2500 kg/24.5 kN
- Fabrication tout acier haute qualité
- Serrage hydraulique
- Grande durée de vie grâce à une conception haute gamme
- Un excellent rapport qualité/prix

HCV 105	353 6210 ①	
HCV 125	353 6214 ①	
Mors doux (2 pcs) pour HCV 125	353 6221 ①	
Mors en L (2 pcs) pour HCV 125	353 6222 ①	

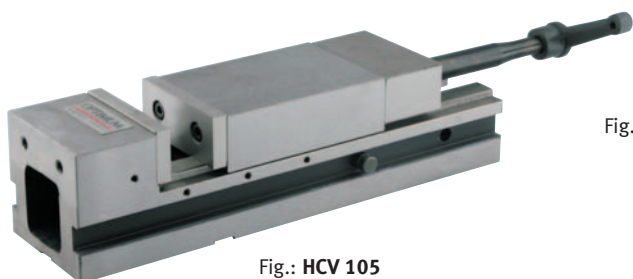


Fig.: HCV 105

Spécifications	L	B	C	j	a	Rainure en "T"	Pression de serrage	Force de serrage	kg	
HCV 105	mm	442	107	170	42	107	16	24.5 kN	2500 kg	22
HCV 125	mm	478.5	140	205	45	126	18	40 kN	4000 kg	35.4

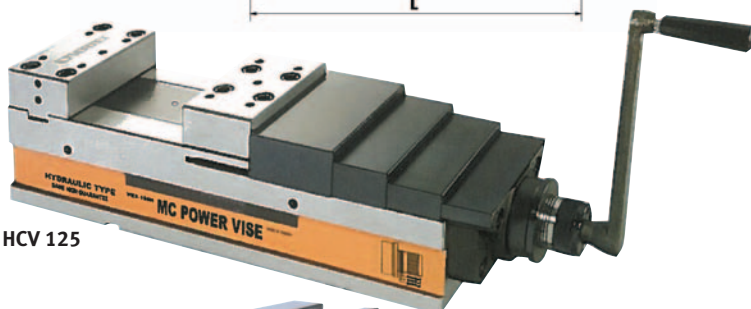
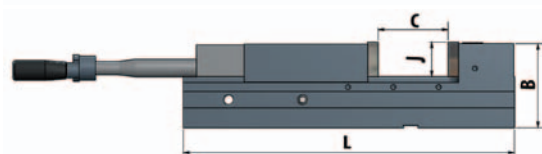
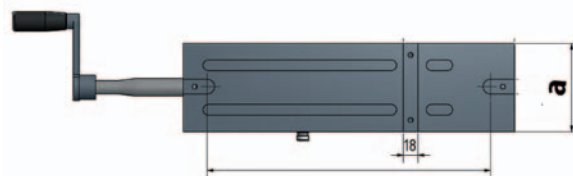


Fig.: HCV 125



Fig.: Mors doux Fig.: Mors en L

OPTIMUM étaux modulaires série PNM

- Etaux modulaires pour la réalisation de pièces unitaires ou en série sur fraiseuses CNC et centre d'usinages
- Avec base tournante, brides et lardons de positionnement
- Parfaitement appropriés pour les usinages très haute précision
- Déplacement rapide du porte vis
- Acier trempé et rectifié en totalité
- Lardons pour un positionnement rapide vertical et horizontal
- Mors plaqueurs verrouillables permettant une face de référence
- Haute précision
- Facile à déplacer
- Faible hauteur d'installation
- Utilisation universelle
- Montage horizontal ou vertical

PNM 100	335 5551 ②	
PNM 125	335 5553 ②	

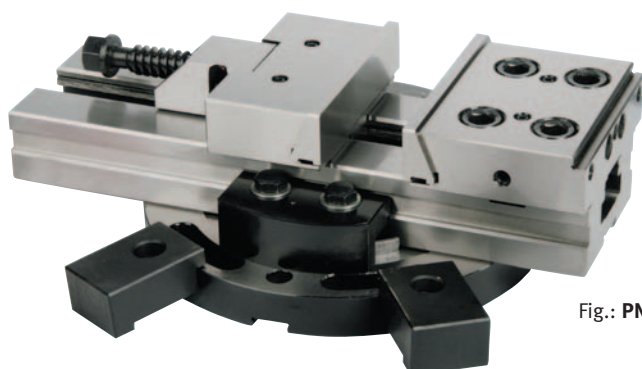
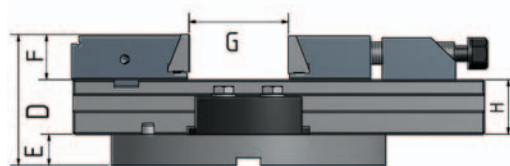
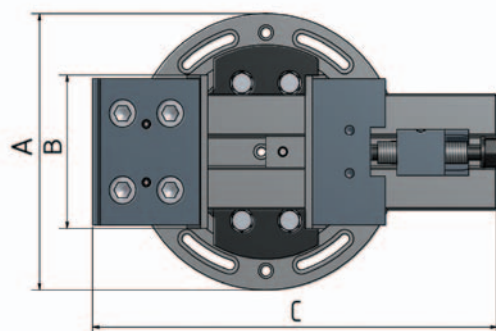


Fig.: PNM 100

Spécifications	A	B	C	D	E	F	G	H	kg	
PNM 100	mm	180	100	270	85	20	30	95	35	10.3
PNM 125	mm	226	125	345	103	23	40	150	40	18.2



CNC