

**Plieuse semi-motorisée type lourd. Avec pédale de commande.
Conçue pour un usage professionnel.**

Des arguments convaincants en qualité, performances et prix

- Machine lourde, spécialement conçue pour un usage professionnel
- Machine semi-motorisée : plaquage manuel de la tôle, pliage motorisé
- Grande simplicité d'utilisation
- Bâti et châssis en acier soudé haute qualité
- Permet un pliage simple avec une mesure précise de l'angle de pliage, pour une excellente répétabilité d'usinage
- Très peu de maintenance
- De série avec positionnement manuel de l'angle de pliage
- Maniement manuel des tabliers, exécution rapide et aisée

Type S

- Avec tablier supérieur segmenté

Type H

- Tablier avec segments hauts



Fig.: MSBM 3020-15

| Modèle | Répartition des segments MSBM S / MSBM SH |
|---------------------|--|
| MSBM 1520-30 S / SH | 25-30-35-40-45-50-75-100-150-200-250-500 |
| MSBM 2020-25 S / SH | 25-30-35-40-45-50-75-100-150-200-200-270-400-400 |
| MSBM 2620-20 S / SH | 25-30-35-40-45-50-75-100-150-200-200-270-400-400-500 |
| MSBM 3020-15 S / SH | 25-30-35-40-45-50-75-100-150-200-200-270-400-400-500-500 |

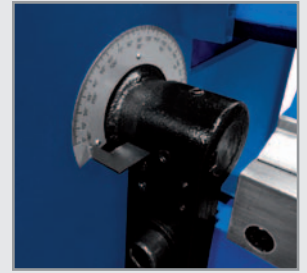
| Modèle | Largeur de travail max. | Epaisseur max.* | Ouverture Entre tabliers max. | Motorisation | | Poids net (brut) | Dimensions L x l x h en mm | Code Art. |
|-----------------|-------------------------|-----------------|-------------------------------|--------------|--------|-------------------|----------------------------|------------|
| | | | | Plaquage | Pliage | | | |
| MSBM 1520-30 | 1520 mm | 2.5 mm | 140 mm | - | 1.1 kW | 1060 kg (1160 kg) | 2475 x 560 x 1290 | 377 9030 ① |
| MSBM 2020-25 | 2020 mm | 2.5 mm | 140 mm | - | 1.1 kW | 1450 kg (1570 kg) | 2975 x 560 x 1290 | 377 9031 ① |
| MSBM 2520-20 | 2520 mm | 2.0 mm | 140 mm | - | 1.1 kW | 1780 kg (1900 kg) | 3475 x 560 x 1290 | 377 9032 ① |
| MSBM 3020-15 | 3020 mm | 1.5 mm | 140 mm | - | 1.1 kW | 2200 kg (2400 kg) | 3975 x 560 x 1290 | 377 9033 ① |
| MSBM 1520-30 S | 1520 mm | 2.5 mm | 140 mm | - | 1.1 kW | 1060 kg (1160 kg) | 2475 x 560 x 1290 | 377 9040 ① |
| MSBM 2020-25 S | 2020 mm | 2.5 mm | 140 mm | - | 1.1 kW | 1450 kg (1570 kg) | 2975 x 560 x 1290 | 377 9041 ① |
| MSBM 2520-20 S | 2520 mm | 2.0 mm | 140 mm | - | 1.1 kW | 1780 kg (1900 kg) | 3475 x 560 x 1290 | 377 9042 ① |
| MSBM 3020-15 S | 3020 mm | 1.5 mm | 140 mm | - | 1.1 kW | 2200 kg (2400kg) | 3975 x 560 x 1290 | 377 9043 ① |
| MSBM 1520-30 SH | 1520 mm | 2.5 mm | 140 mm | - | 1.1 kW | 1060 kg (1160 kg) | 2475 x 560 x 1290 | 377 9050 ① |
| MSBM 2020-25 SH | 2020 mm | 2.5 mm | 140 mm | - | 1.1 kW | 1450 kg (1570 kg) | 2975 x 560 x 1290 | 377 9051 ① |
| MSBM 2520-20 SH | 2520 mm | 2.0 mm | 140 mm | - | 1.1 kW | 1780 kg (1900kg) | 3475 x 560 x 1290 | 377 9052 ① |
| MSBM 3020-15 SH | 3020 mm | 1.5 mm | 140 mm | - | 1.1 kW | 2200 kg (2400kg) | 3975 x 560 x 1290 | 377 9053 ① |

* Valeurs indicatives pour des tôles résistant à une traction de 400 N/mm²

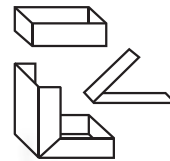
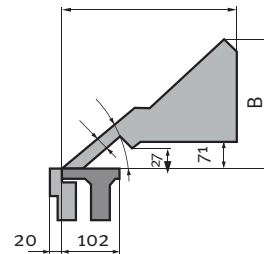
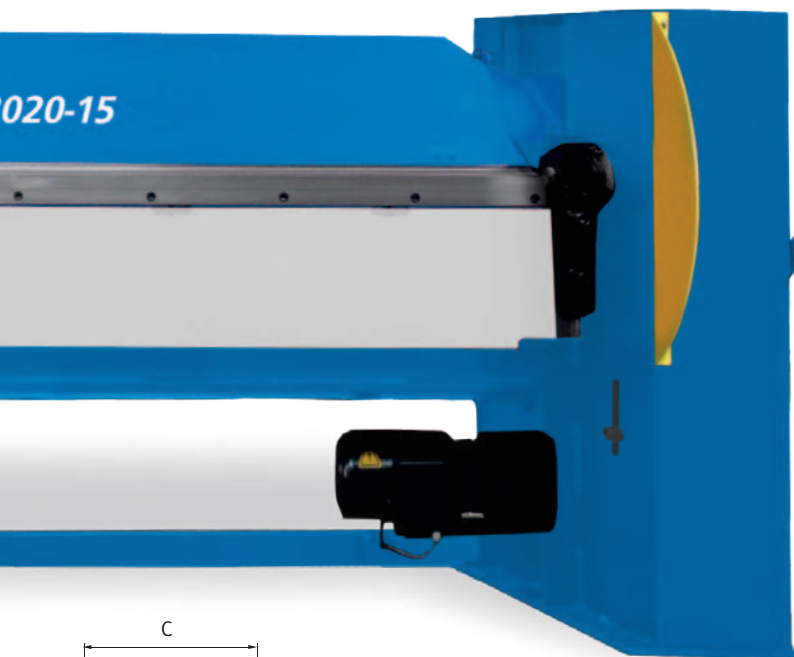


Fabrication
Européenne

Autres capacités de pliage ?
Consultez-nous !

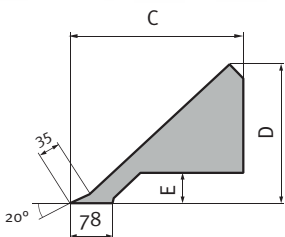


· Ajustage manuel de l'angle
de pliage facile grâce à une
échelle graduée précise



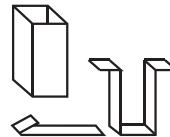
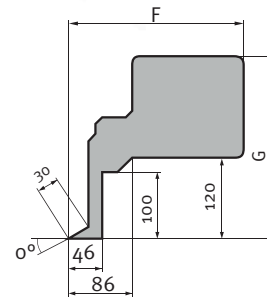
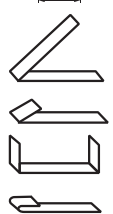
Dimensions tabliers
HSBM-S

| L | A | B |
|------|-----|-----|
| 1000 | 332 | 303 |
| 1250 | 332 | 303 |
| 1500 | 360 | 332 |
| 2000 | 360 | 332 |
| 2500 | 360 | 332 |
| 3000 | 390 | 360 |
| 4000 | 390 | 360 |



Dimensions tabliers HSBM

| L | C | D | E |
|------|-----|-----|----|
| 1000 | 308 | 273 | 48 |
| 1250 | 308 | 273 | 48 |
| 1500 | 338 | 303 | 48 |
| 2000 | 338 | 303 | 48 |
| 2500 | 338 | 303 | 45 |
| 3000 | 368 | 333 | 45 |
| 4000 | 368 | 333 | 45 |



Dimensions tabliers
HSBM-SH

| L | F | G |
|------|-----|-----|
| 1000 | 236 | 270 |
| 1250 | 236 | 270 |
| 1500 | 266 | 300 |
| 2000 | 286 | 320 |
| 2500 | 286 | 320 |
| 3000 | 336 | 370 |
| 4000 | 336 | 370 |

Accessoires MSBM 1520-30 / S / SH

| | Code Art. |
|--|------------|
| Butée arrière simple, 75 - 765 mm | 379 7000 1 |
| Butée incl. système de mesure, 75 - 760 mm | 379 7010 1 |
| Butée incl. système de mesure et doigt d'arrêt 6 - 760 mm | 379 7020 1 |
| Serrage du tablier par pédale | 379 7025 1 |
| Cisaille rotative pour tôle d'acier jusqu'à 0.8 mm | 379 7030 1 |

Accessoires MSBM 2520-20 / S / SH

| | Code Art. |
|--|------------|
| Butée arrière simple, 75 - 765 mm | 379 7002 1 |
| Butée incl. système de mesure, 75 - 760 mm | 379 7012 1 |
| Butée incl. système de mesure et doigt d'arrêt 6 - 760 mm | 379 7022 1 |
| Serrage du tablier par pédale | 379 7025 1 |
| Cisaille rotative pour tôle d'acier jusqu'à 0.8 mm | 379 7032 1 |

Accessoires MSBM 2020-25 / S / SH

| | Code Art. |
|--|------------|
| Butée arrière simple, 75 - 765 mm | 379 7001 1 |
| Butée incl. système de mesure, 75 - 760 mm | 379 7011 1 |
| Butée incl. système de mesure et doigt d'arrêt 6 - 760 mm | 379 7021 1 |
| Serrage du tablier par pédale | 379 7025 1 |
| Cisaille rotative pour tôle d'acier jusqu'à 0.8 mm | 379 7031 1 |

Accessoires MSBM 3020-15 / S / SH

| | Code Art. |
|--|------------|
| Butée arrière simple, 75 - 765 mm | 379 7003 1 |
| Butée incl. système de mesure, 75 - 760 mm | 379 7013 1 |
| Butée incl. système de mesure et doigt d'arrêt 6 - 760 mm | 379 7023 1 |
| Serrage du tablier par pédale | 379 7025 1 |
| Cisaille rotative pour tôle d'acier jusqu'à 0.8 mm | 379 7033 1 |