

## Polissoir de haute qualité pour le travail des métaux et matières synthétiques.

### Des arguments convaincants en qualité, performances et prix

- Pour le polissage et le lustrage des métaux et matières synthétiques
- Conception industrielle garantissant une grande durée de vie, sans maintenance
- Corps en fonte d'aluminium moulé sous pression
- Axe équilibré sur roulements haute qualité assurant un travail silencieux et une grande durée de vie
- Interrupteur de sécurité magnétique et bouton d'arrêt d'urgence
- Livré de série avec 2 disques de polissage
- Fabriqué selon les normes CE



#### Axe

- Grande durée de vie
- Travail silencieux
- Roulements haute qualité



#### Accessoires de série

- Disque souple de lustrage
- Disque dur de polissage



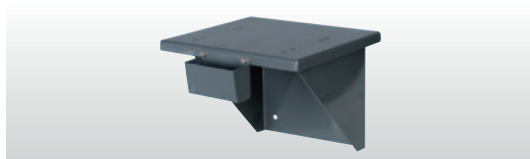
Modèle	Optimum PSM 200 Polish	Optimum PSM 250 Polish
Code article 230 V	310 1320	-
Code article 400 V	310 1323	310 1325
<b>Spécifications techniques</b>		
<b>Connexion électrique</b>		
Puissance moteur	600 W ~ 50 Hz	1,5 kW 400 V ~ 50 Hz
<b>Capacités</b>		
Vitesse	2850 T/min.	2850 T/min.
Diamètre du disque de polissage	Ø 200 x 20 Al. Ø 16 mm	Ø 200 x 25 Al. Ø 20 mm
<b>Dimensions</b>		
Longueur	200 mm	250 mm
Largeur	550 mm	630 mm
Hauteur	260 mm	320 mm
Poids net (brut)	14 kg (17 kg)	23 kg (27 kg)
<b>Accessoires de série</b>		
	Disque souple de lustrage	
	Disque dur de polissage	

### Accessoires en option

#### Socle mural

#### Code Art.

- Pour PSM 200
- L x l x h : 332 x 300 x 230 mm 310 7050



#### Socle au sol (1)

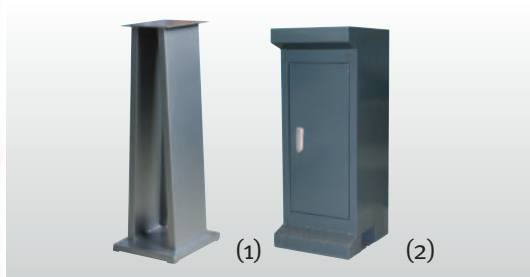
#### Code Art.

- Pour PSM 200 et PSM 250
- L x l x h : 320 x 270 x 820 mm 310 7100

#### Socle au sol lourd - SSM (2)

#### Code Art.

- Pour PSM 200 et PSM 250
- Avec étagère
- L x l x h : 345 x 300 x 785 mm 310 7101



#### Disques souples de lustrage

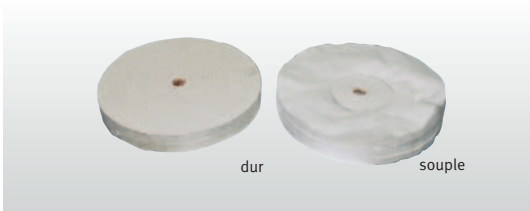
#### Code Art.

- Ø 200 x 20 Al. Ø 16 mm 310 7320
- Ø 250 x 25 Al. Ø 20 mm 310 7330

#### Disques durs de polissage

#### Code Art.

- Ø 200 x 20 Al. Ø 16 mm 310 7321
- Ø 250 x 25 Al. Ø 20 mm 310 7331



#### Pâte à polir

#### Code Art.

- Pâte pré-polissage métaux ABPP001
- Pâte polissage métaux ABPP002
- Pâte finition tous métaux ABPP004
- Pâte matières synthétiques ABPP005
- Pâte pour alu effet chromé ABPP006

