

**Tank haute qualité pour les artisans et l'industrie.
Equipé de 2 buses d'aspiration. 2 vitesses pour les modèles triphasés.**

Nouveau

Des arguments convaincants en qualité, performances et prix

- Idéal pour les rectifications de surfaces et les arrondis d'arêtes
- Moteur à couple élevé et sans vibration pour un confort de travail optimal
- Equipé de série de carters de protection inclinables
- Système de changement rapide de la bande
- Grande surface d'abrasion pour le traitement de pièces larges
- Possibilité de relier le tank à un système d'aspiration (voir page 242)
- 2 buses d'aspiration de série - la première positionnée sur le bac collecteur de copeaux, la seconde au niveau de la roue arrière
- Butée amovible procurant une grande surface de travail. Permet également le ponçage des longues pièces
- Facilité de réglage de la bande grâce à un système d'ajustement simple
- Equipé d'un système de tension automatique de la bande abrasive

MBSM 100-130 et MBSM 100-130-2

- S'utilisent sur un établi ou directement au sol (nécessite dans ce cas le socle en option)

MBSM 100-130-2, 75-200-2 et 150-200-2

- 2 vitesses de défilement de la bande, pour le ponçage de l'acier et de l'acier inoxydable
- Equipés de série d'un socle avec système d'inclinaison pour un travail aisé



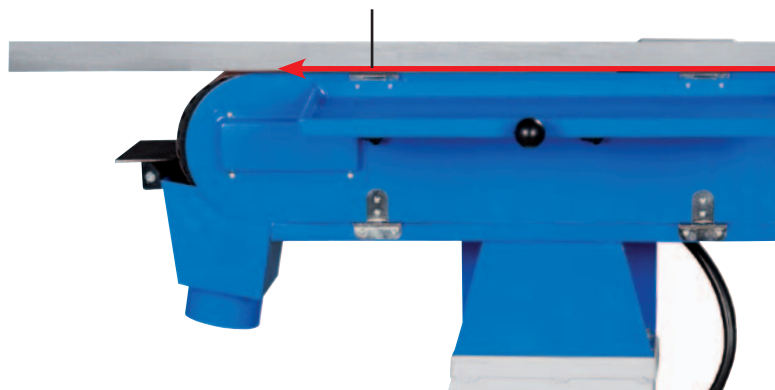
Fig.: **MBSM 100-130-2**
(socle en option)



Fig.: **MBSM 100-130-2**

Fig.: **AS 1400**
(Aspirateur en option voir en page 242)

- Butée amovible procurant ainsi une grande surface de travail
- Permet le ponçage des longues pièces



Modèle	MBSM 100-130	MBSM 100-130-2	MBSM 75-200-2	MBSM 150-200-2
Code article	392 1226	392 1225	392 2075	392 2150
Spécifications techniques				
Largeur de bande	100 mm	100 mm	75 mm	150 mm
Vitesse de défilement	19 m/sec.	9,5/19 m/sec.	14,5/29 m/sec.	14,5/29 m/sec.
Puissance moteur 50 Hz	1,5 kW / 230 V	1,5 kW / 400 V	3 kW / 400 V	4 kW / 400 V
Dimensions de la bande abrasive	100 x 1220 mm	100 x 1220 mm	75 x 2000 mm	150 x 2000 mm
Ø roue contact	130 mm	130 mm	200 mm	200 mm
Ø raccord d'aspiration	73 mm	73 mm	100 mm	100 mm
Dimensions (L x l x h)	690 x 390 x 360 mm	690 x 390 x 360 mm	1070 x 340 x 950 mm	1070 x 415 x 950 mm
Poids net (brut)	46 kg (60 kg)	37 kg (60 kg)	72 kg (96 kg)	90 kg (120 kg)

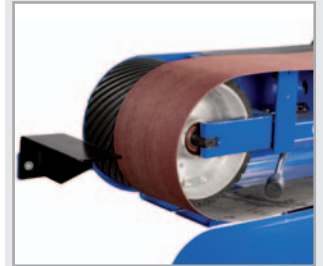
Modèles en 400 V
2 vitesses de défilement
pour un usinage parfaitement
adapté à la matière



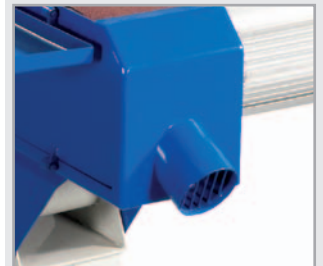
Fig.: MBSM 150-200-2
socle de série



· Bac collecteur de copeaux,
facilement amovible
(Fig.: MBSM 150-200-2)



· Système de changement
rapide de bande
(Fig.: MBSM 150-200-2)



· Raccord d'aspiration Ø 100 mm
(Fig.: MBSM 150-200-2)



· Roues d'entraînement de
grandes dimensions
(Fig.: MBSM 150-200-2)



Fig.: MBSM 75-200-2
socle de série



Fig.: AS 1600
(Aspirateur en option
voir en page 242)

Accessoires MBSM 100-130/100-130-2

	Code Art.
Socle	392 1227
Roue de contact	392 1222
Plaque graphite	392 1230
Bandes abrasives 100 x 1220 mm (x 10)	
Grain 40	372 6040
Grain 60	372 6060
Grain 80	372 6080
Grain 120	372 6120
Bandes abrasives 100 x 1220 mm pour travaux extrêmes ponctuels	
Grain 40	à l'unité 372 7040
Grain 60	à l'unité 372 7060
Grain 80	à l'unité 372 7080
Grain 120	à l'unité 372 7120

Accessoires MBSM 75-200-2 Code Art.

Roue de contact	392 2076
Plaque graphite	392 1231
Bandes abrasives 75 x 2000 mm	
Grain 40	à l'unité 372 2004
Grain 60	à l'unité 372 2006
Grain 80	à l'unité 372 2008
Grain 120	à l'unité 372 2009
Bandes abrasives 75 x 2000 mm pour travaux extrêmes ponctuels	
Grain 24	à l'unité 372 2022
Grain 36	à l'unité 372 2023
Grain 40	à l'unité 372 2024
Grain 60	à l'unité 372 2026

Accessoires MBSM 150-200-2 Code Art.

Roue de contact	392 2151
Plaque graphite	392 1232
Bandes abrasives 150 x 2000 mm	
Grain 40	à l'unité 372 2014
Grain 60	à l'unité 372 2016
Grain 80	à l'unité 372 2018
Grain 120	à l'unité 372 2019
Bandes abrasives 150 x 2000 mm pour travaux extrêmes ponctuels	
Grain 24	à l'unité 372 3022
Grain 36	à l'unité 372 3023
Grain 40	à l'unité 372 3024
Grain 60	à l'unité 372 3026