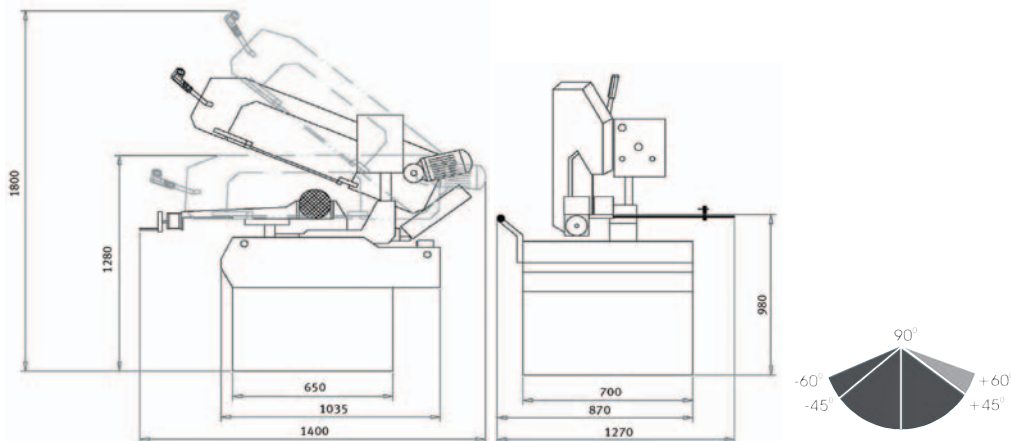


Scie à métaux à ruban avec orientation droite/gauche de l'archet. Pour des travaux précis à coût économique.

Des arguments convaincants en qualité, performances et prix

- Corps robuste en fonte massive
- Grande précision de coupe grâce à une parfaite rigidité de la machine
- Machine silencieuse
- Deux vitesses de défilement de lame 45 et 90 m/min. pour une parfaite adaptation aux matériaux usinés
- Orientation de l'archet de -60° à 45° avec repères d'équerre intermédiaires évitant ainsi l'effet de retourne de la pièce
- Guidage de lame par roulements réglables et précis
- Panneau de commande ergonomique pour un pilotage simple
- Equipée d'un étai à serrage rapide monté sur aronde
- Butée de coupe réglable avec échelle millimétrique
- Manomètre pour un parfait contrôle de la tension de lame
- Equipée d'un rouleau d'amenée pour les pièces de grandes longueurs
- Réglage précis de la vitesse de descente de l'archet par vérin hydraulique avec commande déportée sur panneau en façade
- Arrêt automatique de la machine en fin de coupe
- Equipée de série d'une lame Bi-Métal haute qualité
- Entièrement conforme aux normes CE
- Filtre EMC
- Livrée avec brosse à copeaux

Dimensions



Modèle	Optimum S 285 DG
Code article	330 0285
Prix € hors TVA	
Spécifications techniques	
Puissance moteur	1.1 kW 400 V ~ 50 Hz
Puissance système d'arrosage	100 W
Caractéristiques	
Montée de l'archet	Manuelle
Descente	Par vérin, débit réglable
Vitesses de coupe	45/90 m/min.
Dimensions de lame	2480 x 27 x 0.9 mm
Angle de coupe	-60° à 45°
Dimensions	
Longueur	1400 mm
Largeur sans la butée de coupe	870 mm
Largeur avec la butée de coupe	1270 mm
Hauteur archet en position basse	1280 mm
Hauteur archet en position haute	1800 mm
Poids net (brut)	295 kg (335 kg)
Accessoires de série	
	Lame HSS Bi-métal
	Butée de coupe réglable
	Rouleau d'amenée



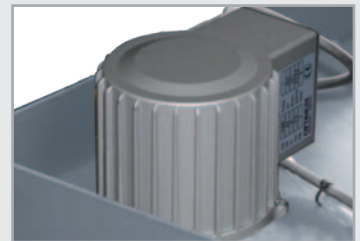
Manomètre

- Commande simple et précise de la parfaite tension de lame



Descente

- Réglage aisé de la descente par vérin hydraulique avec commande en façade



Arrosage

- Puissance 100 W
- Equipement de série

Capacités de coupe		0°	- 60°
Rond max.		Ø 200 mm	Ø 90 mm
Plat max.		245 x 150 mm	90 x 110 mm
Capacités de coupe		+ 45°	- 45°
Rond max.		Ø 150 mm	Ø 130 mm
Plat max.		145 x 215 mm	100 x 140 mm

Lames de scie HSS Bi-métal M 42			
Denture au pouce	Angle de coupe	Code Art.	€ hors TVA
5 - 8 TPI	0°	335 7511	
6 - 10 TPI	0°	335 7524	
5 - 8 TPI	6°	335 7512	

Legend:

Voir légende en page 253

Panneau de commande

- Grande taille
- Bouton d'arrêt d'urgence
- Commutateur du système d'arrosage
- Sélecteur de vitesses

Rouleau d'amenée

- Idéal pour les pièces de grande longueur



Etau à serrage rapide

- Serrage par volant
- Bridage parfait de la pièce à usiner par levier

Orientation de l'archet


- Réglage de -60° à +45° avec positions intermédiaires

Socle

- Robuste
- Stable
- Livré de série



- **Table d'amenée 1 mètre MSR 4**
Code Art. 335 7610 [2](#)
- **Table d'amenée 2 mètres MSR 7**
Code Art. 335 7611 [2](#)
- **Table d'amenée 3 mètres MSR 10**
Code Art. 335 7613 [2](#)

 Plus d'informations sur les MSR en page 305

