

## Kit d'adaptation CNC complet. Pour tours TU 2807 V.

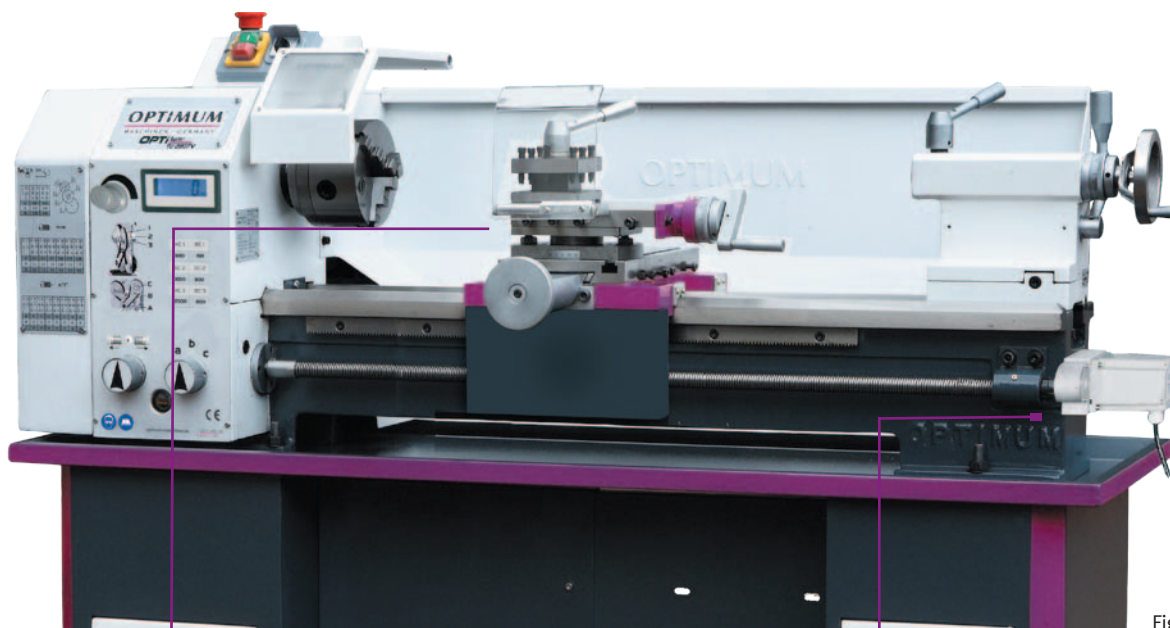
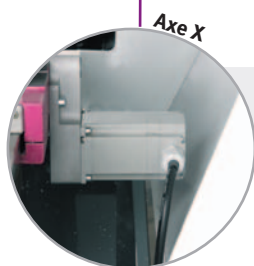


Fig.: TU 2807 V CNC



**2.2 Nm**  
Couple  
sur l'axe X  
Vitesse d'avance  
max. 10 mm/sec.



**6.4 Nm**  
Couple  
sur l'axe Z  
Vitesse d'avance  
max. 12 mm/sec.

### Kit moteurs et contrôleur CNC pour TU 2807 V

L'option vis à billes est recommandée avec la commande de ce kit

Code article (avec montage) 353 9033

#### Prix € hors TVA

Code article (sans montage) 357 0244 ⓘ

#### Prix € hors TVA

#### Constitué de :

- 1 contrôleur CNC III
- 2 cartes de contrôle 40 V
- 1 butée de référence
- 1 kit d'adaptation MK D 24 DP

#### Livré de série avec le kit d'adaptation MK D 24 DP

- 1 moteur pas à pas sur l'axe X, bipolaire, 2.2 Nm
- 1 moteur pas à pas sur l'axe Z, bipolaire, 4.2 Nm
- 2 carters d'assemblage avec protection plexi
- 2 courroies d'entraînement
- 4 pignons
- 1 bague d'extension + clavette
- 5 mètres de câble
- Visserie complète
- Instructions de montage
- Assemblage inclus (lors d'une commande machine) - sans logiciel

### Vis à billes à l'unité pour TU 2807 V

**Axe X** 357 4421 ⓘ

**Axe Z** 357 4422 ⓘ

**Kit de montage des vis à billes** 357 4425 ⓘ

- Pour les 2 axes

**Montage usine des vis à billes** 900 0532

- Par axe

**Kit complet de vis à billes avec montage** 353 9310

#### Constitué de :

- 2 vis à billes
- Kit d'assemblage pour les 2 axes
- Montage inclus (lors de la commande machine)

### Informations CNC

- Pour remplir les standards de sécurité professionnels EN2006/42 EC, il est nécessaire d'intégrer la machine dans un meuble de cartésianisation SHC, de prendre le kit de sécurité pour SHC et de faire réaliser le montage par un professionnel agréé.
- La machine de type CNC livrée sans le meuble de cartésianisation SHC et son kit de sécurité, ne répond pas aux normes de sécurité CE professionnelles.
- Nous vous recommandons de nous contacter avant toute commande.

<b>Kit complet MK D 21 DP</b>	357 0210 1
-------------------------------	------------

- pour TU 2807 V équipé de vis à billes

<b>Kit complet MK D 24 DP</b>	357 0240 1
-------------------------------	------------

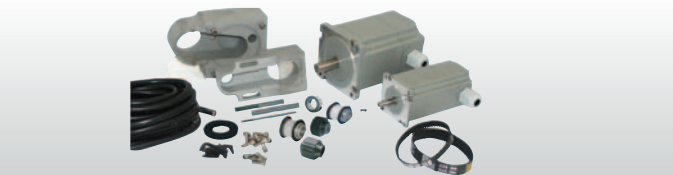
- pour TU 2807 V sans vis à billes
- 2 moteurs pas à pas
- Fonctionnement particulièrement souple
- Cartérisation moteur Protection classe IP 54
- Axe moteur étendu
- 400 pas au tour
- Courroies haute qualité de type HTD (High Torque Drive)

### Accessoires de série :

- 1 moteur pas à pas bipolaire sur l'axe X 2.2 Nm, 1 moteur pas à pas bipolaire sur l'axe Z 4.2 Nm, 2 carters d'assemblage avec protection plexi, 2 courroies, 4 poulies, bagues, entretoises, 5 mètres de câble, visserie complète, instructions de montage

<b>Montage usine du kit</b>	900 0500
-----------------------------	----------

- Montage du kit moteurs pas à pas pour 2 axes



<b>Contrôleur CNC III 40V</b>	357 1951 1
-------------------------------	------------

- Pour 3 cartes de contrôle - livré sans carte
- Dimensions L x l x h : 295 x 230 x 145 mm



<b>Adaptateur pour butée de référence</b>	357 1985 1
---	------------

- Pour contrôleur CNC III

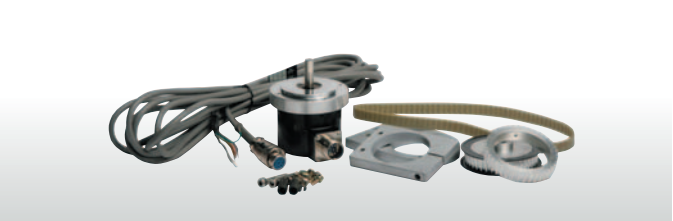


<b>Carte de contrôle CNC</b>	357 1960 1
------------------------------	------------

- pour axe X ou Z
- (1 carte par axe est nécessaire)

<b>Kit d'encodeur CNC</b>	357 1963 1
---------------------------	------------

- Permet les opérations de filetage
- Courroie dentée et jeu de vis
- charge (max.) sur arbre axial = 40 N, radial = 60 N
- Diamètre de l'arbre : Ø 8 mm
- Carter en métal léger (noir)
- Cartérisation moteur Protection classe IP 54
- Compatibilité logiciel : nous consulter



<b>Meuble de cartérisation SHC 5</b>	353 9096 1
--------------------------------------	------------

- Permet d'intégrer un tour TU 2807 V dans un meuble design et pratique



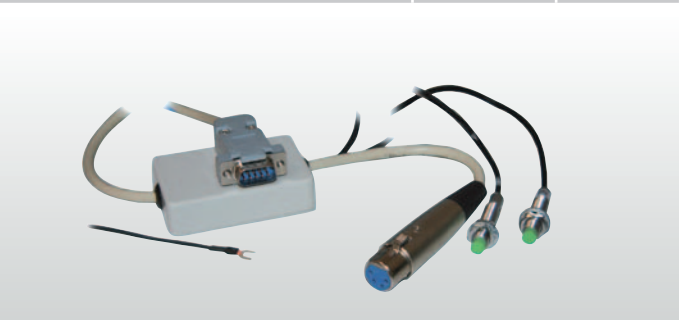
<b>"Kit sécurité" SHC</b>	353 9085 1
---------------------------	------------

- Protection de l'utilisateur et de la machine
- Conforme aux standards EN2006/42 EC pour le meuble SHC
- Montage inclus
- Automate de sécurité
- Protections asservies électriquement

<b>Kit de 2 butées de référence</b>	357 1966 1
-------------------------------------	------------

- Pour Contrôleur CNC VI
- Incluant une connexion pour encodeur incrémental
- Kit d'assemblage sur les 2 axes
- Très grande précision
- Sans contact
- Pour équiper votre machine d'un point de référence
- Protection IP 65

<b>Montage usine des butées de référence</b>	900 0506
--	----------



<b>Boîtier de pilotage Pulse Box</b>	PULB001
--------------------------------------	---------

- Commande numérique performante
- Complète parfaitement les étages de puissance pour assurer un fonctionnement optimal des Opti BF20/30/46 et Opti D280
- Haut niveau de performance grâce à son interpolateur puissant (4 axes simultanés), sa fréquence (100 kHz) et son buffer (jusqu'à 400 vecteurs)
- Compatible avec Gawain/Kay-Lancelot
- Ne permet pas de gérer le filetage



Fig.: Pulse Box carte et boîtier

<b>Gawain</b>	GAWA001
---------------	---------

- Logiciel Windows intégrant toute la chaîne de traitement depuis le dessin de pièces jusqu'au pilotage direct du tour CNC
- Permet le pilotage direct d'un tour 2 axes avec de nombreuses fonctions de pilotage manuel ou automatique
- Gawain ne permet pas l'usinage de fichiers ISO générés par d'autres logiciels CFAO

<b>Journée d'assistance au démarrage machine</b>	
--	--

Code article	353 0511
--------------	----------

<b>Prix € hors TVA</b>	
------------------------	--

- Nous consulter

<b>Formation Gawain</b>	353 0510
-------------------------	----------

- Nous consulter